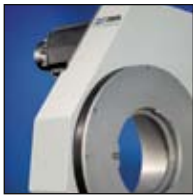


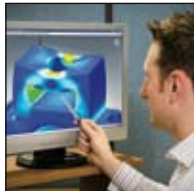


**EMERSON
& RENWICK**

THE ART OF ENGINEERING



壁纸生产设备



圆网和凹版印刷线





英国恩麦逊是一家在 1918 年成立于传统壁纸发源地的英国兰开士打的独立公司。

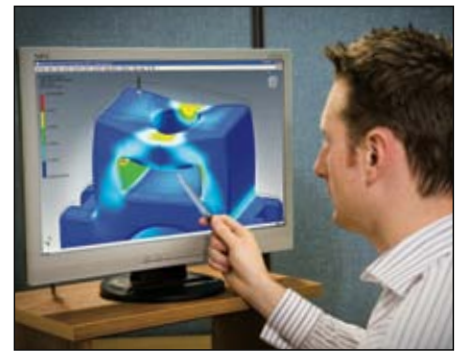
多年来，恩麦逊在设计和研发壁纸生产设备上均扮演着重要角色，并与英国及世界各地的行业领导厂家有紧密合作关系。

恩麦逊深知客户在不继改变的市场上的需要，持续不断的研究和开发确保能设计和制造出划时代功能的设备。

完善的壁纸生产设备系列

- 凹版印刷机
- 圆网印刷机
- 圆网及凹版印刷机
- 柔版/凹版印刷及压纹设备
- PVC 涂层纸的同步对花热压设备
- 基材宽度配合需要，最高可达 1680 毫米
- 高速同步复合纸和柔版印刷设备
- 连线涂布机可使用不同的涂布方法（网涂、逆辊涂及刀涂）涂浆料、预涂胶、底涂和可洗清漆
- 壁纸生产线整厂方案
- 提供完全钥匙方案

包括：
厂房布局、设施配置、
材料物流、成品处理、安装、
调试及培训和材料供应商介绍



公司的能力

恩麦逊持续不断的开发新产品去配合壁纸行业的需求。

以下几项是我们的最新研发：

- 无限印刷：容许设计师的思路跳出传统圆网周长以外的图案设计。
- 网头设计：通过直接伺服驱动器使无限网头提高了精度和灵活性，而更换不同规格的适配圈可在几分钟内完成，让停机时间降至最低。
- 可调幅宽压纹机：最新的压纹机可处理从 500 毫米到 1200 毫米的辊筒宽度。
- 洗涂及顶印：融合洗涂及顶印印刷站使通常是分线的工艺，现可连线生产。

恩麦逊为墙纸厂家提供了各式各样的产品和全面的技术诀窍。

公司理念

我们的 5C 理念：

关怀公司及我们的同事。

创造高质产品，合时做出成功产品。

思虑全面客户服务，让客户完全满意。

全面了解我们的产品。
只有充分理解才能不断进步。

创造为我们公司和客户创造财富，
建立一个洁净、安全和愉快的工作环境。

圆网圆周 – 不再受到限制

圆网/凹版印刷设备



圆网印刷中所要求的发泡和平印效果，决定了恩麦逊开发出一台革命性的圆网设备，每个印刷站是由独立的电子驱动系统控制驱动。放弃了传统机械线轴设计，开辟了许多新的对花控制设施、分线对花和采用具备双印刷头的印刷站方便在线更换设计。如有需要，可安装凹版头和胶版在每个印刷站上。



快速更换圆网规格



由设计师决定

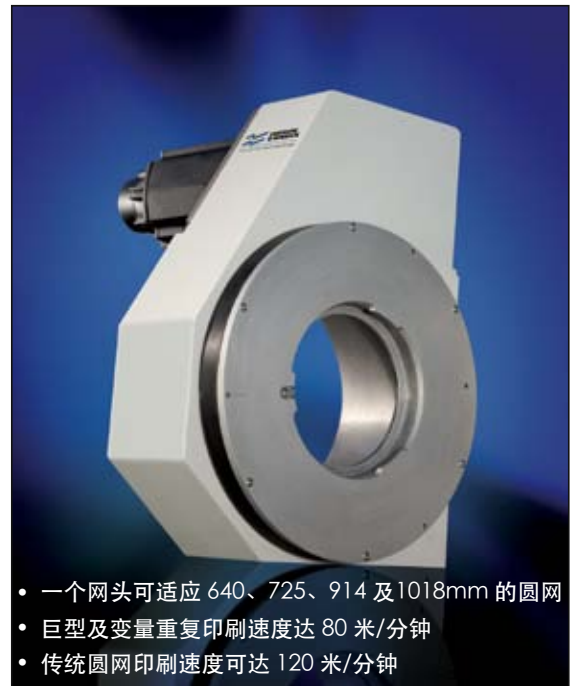
抛下固有思维枷锁，发挥无限想象空间。
自从英国恩麦逊公司推出无限印刷设备后，
设计师思路不再受到圆网圆周的限制，从此
走进创意无尽发挥的大门。旁边所显示的设
计便可使用恩麦逊公司的专利无限印刷设
备，以每分钟 80 米的速度使用水基油墨印刷
在涂有 PVC 的无纺纸上印刷。



MK4 无限圆网头

英国恩麦逊公司专利的“无限重复”印刷

- 任意或变量重复印刷
- 数码对花系统
- 多变化的性能
- 直接驱动 - 高精度
- AC 伺服技术及可靠性
- 提供产品设计无限弹性
- 无设计限制
- 印刷变得实际及符合成本效益



同步压花热压机



与分线印刷的半成品作同步压纹是壁纸生产中最困难的工艺。对基材拉伸度的仔细研究，结合使用独有的先进马达控制技术，使产品在PVC上有出众的同步压花效果。可提供不停机更换设计。

在世界各地销售超过150台的压纹设备，使恩麦逊成为市场领导者。



最新的可调幅宽压纹机能配合多种不同规格的辊筒，提供给最终用户全面的灵活性。独特的电子控制器与简单的操作，配合一台独立的工业计算机给予操作人员简易遵循和运作程序。我们的背标对花系统让过往较难对花的浅色素标变得容易。如有需要，该软件可以在现有的机台上加装。

凹版印刷

Advantage 型凹版/圆网印刷设备

出色先进的凹版/圆网印刷

极具弹性并配合恩麦逊独有的简易控制系统，为壁纸生产定下新标准。全新 Advantage 型凹版/圆网印刷设备可使用凹版和圆网辊，快速更换颜色和设计，并配有快捷高效的热风或红外线干燥功能。配合短印刷纸距，使这设备更具竞争力，提升生产效率及品质，迎合壁纸业和其它小批量生产的独特市场需要。



Advantage 型加上无限周长

Advantage 型凹版印刷线配上无限网头的组合，是壁纸制造商所需要的设备，为致力生产壁纸的客户提供最的方案。这组合提供了具灵活性的高速凹版印刷，以及标准配置的无限网头。以下是该设备能提供的其中几个功能。



凹版印刷

- 传统凹印配置。
- 使用一个按键在几分钟内拆除和更换凹版辊筒。
- 结合墨盘和清洗盘让更换颜色时更快速。
- 自动在线清洗印刷辊。
- 最新的线轴电子软件。
- 背标对花系统。
- 每分钟 220 米高速印刷。
- 可信赖的远程 EPN 远程错误寻找和改正。

圆网印刷

- 跳印巨型重复印刷。
- 任意重复印刷。
- 在5分钟内快速更换从 537mm 到 1018mm 的圆网。
- 没有齿轮或交叉轴的全电子化驱动。
- 网头的灵活性容许闷头的偏差。
- 整机配备智能张力控制。

这台完美的设备是为精明的壁纸制造厂家而设的。

完全解决方案

由绿地方案 - 工业化生产至成品

这包括:-

生产营运系统

- 工厂布局:- 设施配置要求包括天然气/导热油、电力、废气处理、冷却水、压缩空气
- 设施:- 管道规格及材料
- 辅助仪器包括制冷机、压缩机、后备发电机的建议规格
- 原材料的存放和处理
- 成品的包装及储存
- 配合生产的附加仪器如搅拌机、测试仪器、实验室
- 生产设备提供

原材料

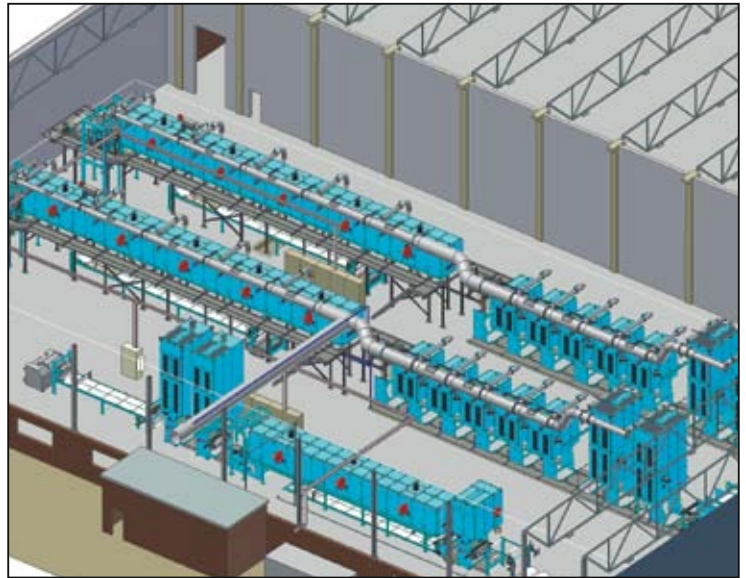
供应商介绍:-

- 基材
- 水墨
- PVC 基材
- 设计师
- 雕刻厂家

提供价格规划

培训

- 工程师 - 由英国恩麦逊公司的工程师在英国提供培训
- 操作员 - 由英国恩麦逊技术人员在中国厂地提供培训
- 针对设计人员作产品开发理念灌输及培训
- 使用材料的规格
- 使用情况及成本分析



支援

- 英国恩麦逊公司会派代表到现场提供持续的支援与沟通
- 选择“合适的合作伙伴”是最重要的决定
- 在设定的机器供应合同内免价提供上述的支持
- 每一个组合方案是按照客户量身设计。如需要额外支持，欢迎向我们提出查询



THE ART OF ENGINEERING



Emerson & Renwick Ltd.

Peel Bank Works
Church, Accrington
BB5 4EF
England

Tel: +44 (0)1254 872727
Fax: +44 (0)1254 871109

Email: sales@eandr.com
Web: www.eandr.com



Emerson & Renwick USA Inc.

4906 IDA Park Drive
Lockport
New York 14094
USA

Tel: +1 716 438 0747
Fax: +1 716 438 0749

Email: emersonusa@aol.com
Web: www.emersonandrenwickusa.com



Emerson & Renwick Ltd.

Dixon Division
Unit B 4 Fen End Astwick Road
Stotfold Hitchin Herts SG5 4BA
England

Tel: +44 (0) 1462 834911
Fax: +44 (0) 1462 734629

Email: sales@dixontechnologies.com
Web: www.dixontechnologies.com