



**EMERSON
& RENWICK**

THE ART OF ENGINEERING



Обойное оборудование



Линия шелкотрафаретной/глубокой печати



Профиль деятельности



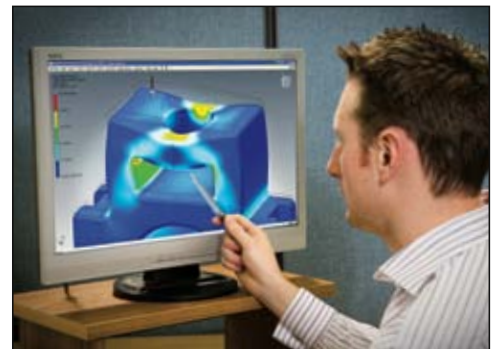
Emerson & Renwick – частная компания, основанная в 1918 году в графстве Ланкашир, традиционном центре британского обойного производства. В течение многих лет Emerson & Renwick является флагманом в области проектирования и разработки оборудования для обойной промышленности. Компания тесно сотрудничает с ведущими британскими и мировыми производителями.

Компания демонстрирует глубокое понимание нужд клиента в условиях постоянной эволюции рынка. Благодаря непрерывным научно-техническим разработкам, проектирование и производство оборудования Emerson & Renwick выполняется по последнему слову техники.

Полный спектр оборудования для обойного производства

- Машины глубокой печати.
- Машины ротационной шелкотрафаретной печати.
- Комбинированные линии шелкотрафаретной и глубокой печати.
- Комбинированные линии для тиснения/ флексографской и глубокой печати.
- Линии горячего тиснения в регистр для материалов на ПВХ-основе.
- Возможность удовлетворять требованиям к ширине печати до 1680 мм.
- Высокоскоростные машины дуплексной и флексографской печати.
- Линейные машины для нанесения покрытий – пластизолой, клеевого слоя, грунтовки и моющихся лакокрасочных покрытий с помощью целого ряда технологий. (шелкотрафаретная, реверсивная и ножевая).
- Комплексные решения для обойных фабрик.
- **Готовые решения:** Комплексные решения под ключ

Включая:
 Планировку производственных помещений, коммуникаций, движения сырья и готовой продукции. Монтажные и пуско-наладочные работы, обучение операторов и знакомство с поставщиками материалов.



Возможности Компании

Компания Emerson & Renwick имеет богатую историю разработки новых продуктов для нужд обойной промышленности. Вот лишь некоторые из последних разработок.

- Технология печати Infinity (неограниченный раппорт): позволяет дизайнеру отбросить ограничения и забыть об окружности печатного вала.
- Конструкция головки шелкотрафаретной печати: наша головка шелкотрафаретной печати Infinity обеспечивает повышенную точность и гибкость благодаря собственному сервоприводу. Замена оконечных колец выполняется за считанные минуты, что сокращает время простоя до минимума.
- Тиснение с варьирующей шириной: последняя модель нашего узла тиснения предназначена для работы с варьирующей шириной полотна и печатного вала от 500 до 1200 мм.
- Роклатирование и точечное нанесение: - Возможность интеграции в технологическую линию традиционно автономных процессов, например, роклатирования и точечного нанесения.

Компания Emerson & Renwick предлагает полный спектр продукции и технологических ноу-хау для обойного производства.

Кодекс компании

Наших 5C

CARE – Забота о Компании и наших коллегах.

CREATE – Создание качественного продукта с первого раза и в срок.

CONSIDER – Акцент на послепродажное обслуживание и максимальную удовлетворенность клиентов.

COMPLETELY – Полное понимание нашей продукции. Технологический прогресс возможен только при полном понимании производственной технологии.

CREATE - Создание стоимости, а также чистой, безопасной и приятной рабочей атмосферы внутри Компании и для наших Клиентов.

Окружность вала шелкографетной печати больше не является ограничением

Машина шелкографетной/глубокой печати



Исходя из последних требований к технологии ротационной шелкографетной печати по вспененному и компактному винилу, Emerson & Renwick разработала революционную линию, в которой каждая трафаретная секция оборудована собственным электронным приводом.

Отсутствие ограничений, связанных с механической трансмиссией, открыло множество новых возможностей, связанных с управлением регистром, приводкой вне линии и безостановочной сменой дизайнов при использовании парных головок печати.

Головки глубокой печати камерного типа, а также головки флексопечати при необходимости могут устанавливаться на каждую секцию.



Быстрая замена трафаретных валов



Невиданная свобода дизайнерских решений

Отбросьте рамки раппорта и начните мыслить по-новому. Традиционно фантазия дизайнера ограничивалась окружностью печатного вала. Сегодня новая технология печати Infinity, предлагаемая Emerson & Renwick, освобождает вас от прежних ограничений. Дизайн на снимке справа можно печатать на запатентованной Emerson & Renwick машине Infinity с использованием нетканой основы с виниловым покрытием и водных красок со скоростью 80 метров в минуту.



Головка шелкотрафаретной печати MK4 Infinity

Emerson & Renwick

Запатентованная технология печати 'Infinity Repeat'

- Печать с хаотичным или варьирующимся раппортом.
- Цифровое управление раппортом.
- Динамичная функциональность.
- Собственный привод головки – повышенная точность.
- Технология сервопривода переменного тока и надежность.
- Полная гибкость при дизайне продукции.
- Отсутствие ограничений при дизайне.
- Теперь печать любого изображения становится практичной и экономичной.



- Одна трафаретная головка поддерживает форматы шаблона 640, 725, 914 и 1018 мм
- Печать с увеличенным или переменным раппортом на скорости до 80 м/мин.
- Печать по традиционной технологии на скорости до 120 м/мин.



Горячее тиснение в регистр



Тиснение в регистр по ранее напечатанному узору долгое время оставалось для обойных производителей одной из самых трудных задач. Глубокое изучение эластических свойств основы в сочетании с передовой технологией управления электроприводом позволили создать линию, обеспечивающую превосходное качество тиснения в регистр по винилу. Возможна безостановочная смена дизайнов. На сегодняшний день компания Emerson & Renwick поставила более 150 таких машин по всему миру, что позволило ей стать лидером в данном сегменте рынка.

Последняя модель установки тиснения с переменной шириной позволяет установить вал любого типа, предоставляя максимальную свободу конечному пользователю. Уникальный электронный контроллер упрощает управление линией благодаря автономному промышленному компьютеру, который предлагает оператору простую процедуру настройки и эксплуатации. Наша система сведения в регистр по отметке на обратной стороне полотна без труда справляется с тиснением по узору бледных цветов. По требованию заказчика производится модернизация программного обеспечения на имеющемся оборудовании.



Глубокая печать

Машина ротационной глубокой/шелкотрафаретной печати Advantage

Выдающееся достижение в области глубокой/шелкотрафаретной печати.

Впечатляющая гибкость наряду с уникальными, интуитивно понятными средствами управления Emerson & Renwick устанавливает новый стандарт в обойной индустрии. Новая машина Advantage сочетает в себе функциональные возможности для глубокой/шелкотрафаретной печати, быструю смену цветов и дизайнов и эффективную сушку нагретым воздухом или инфракрасным излучением. Помимо небольшой длины печатаемого участка другими конкурентными преимуществами печатной линии являются ее универсальность и высокое качество продукции в нишевых сегментах, таких как печать обоев и другие виды мелкосерийного производства.



Сочетание технологий Advantage и Infinity

Наша последняя машина для производства обоев сочетает в себе функциональные возможности прессы Advantage и головки шелкотрафаретной печати Infinity. Это оптимальное решение для всемирного рынка специализированного обойного оборудования. Машина предлагает комбинацию высокоскоростной глубокой печати и полной гибкости благодаря технологии шелкотрафаретной печати Infinity. Вот лишь некоторые из возможностей новой машины:



Глубокая печать

- Классическая конфигурация линии глубокой печати.
- Возможность демонтажа и замены вала глубокой печати за считанные минуты. Включение привода выполняется одним нажатием кнопки.
- Комбинированный красочный и промывочный лоток обеспечивает быструю замену краски.
- Автоматическая промывка печатных валов непосредственно на линии.
- Самое современное программное обеспечение для электронной трансмиссии.
- Сведение в регистр по отметке на обратной стороне полотна.
- Высокоскоростная печать: 220 м/мин.
- Возможность построения сети периферийных портов (EPN) обеспечивает полную надежность в целях дистанционной диагностики и устранения неисправностей.

Шелкотрафаретная печать

- Наличие негравированных зон на валах позволяет увеличить шаг печати.
- Произвольный шаг печати.
- Быстрая смена формата трафарета с 537 до 1018 мм в течение 5 минут.
- Полностью электронная конструкция привода. Отсутствуют шестерни и поперечные валы.
- Гибкость головки допускает некоторую расцентровку оконечных колец.
- Интеллектуальный контроль натяжения на всей линии.

Мы предлагаем самую совершенную линию для разборчивого производителя.

Комплексное решение

Новое предприятие – Подготовка к производству – Выпуск товарной продукции

Решение включает:

Производственное подразделение

- Планировка фабрики: - технические условия для подвода коммуникаций: Включая газ / термомасло, электричество, очистку выбросов, охлаждающую воду, сжатый воздух.
- Коммуникации: определение путей подводки и материалов.
- Помощь с определением технических характеристик дополнительного оборудования: чиллеров, компрессоров, резервных генераторов.
- Транспортировку материалов.
- Упаковку и хранение готовой продукции.
- Дополнительное оборудование (смесительное, контрольно-измерительное, лабораторное) по мере необходимости.
- Поставка оборудования.

Расходные материалы

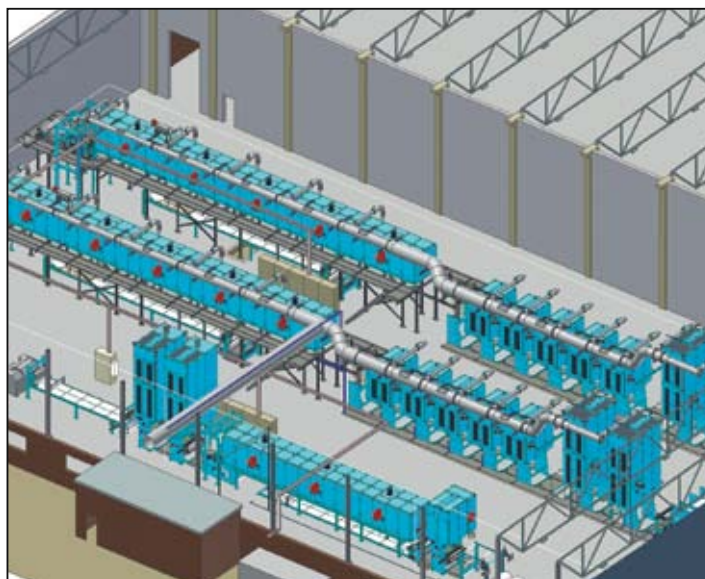
Знакомство с потенциальными поставщиками:

- Бумаги.
- Краски.
- ПВХ-основы.
- Дизайнерами.
- Гравировщиками.

Последующее планирование ценовой матрицы.

Обучение

- Инженеров в Англии инженерами E&R.
- Операторов – техническим персоналом E&R.
- Понимание дизайнов.
- Технические требования к материалам.
- Функционально-стоимостной анализ.



Поддержка клиента

Emerson & Renwick отправляют представителя на объект заказчика для оказания поддержки и помощи в общении. Выбор «правильного партнера» является ключевой задачей для вашего предприятия.

Вышеуказанная поддержка предоставляется бесплатно с подписанием соглашения о поставке оборудования. Поскольку объем поставки варьируется в зависимости от индивидуальных потребностей заказчика, при необходимости предоставляется любая дополнительная помощь. Просим уточнять без стеснения.



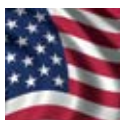
THE ART OF ENGINEERING



Emerson & Renwick Ltd.
Адрес в Великобритании:
Peel Bank Works
Church, Accrington
BB5 4EF
England

Тел.: +44 (0)1254 872727
Факс: +44 (0)1254 871109

Email: sales@eandr.com
Сайт: www.eandr.com



Emerson & Renwick USA Inc.
Адрес в США:
4906 IDA Park Drive
Lockport
New York 14094
USA

Тел.: +1 716 438 0747
Факс: +1 716 438 0749

Email: emersonusa@aol.com
Сайт: www.emersonandrenwickusa.com



Emerson & Renwick Ltd.
Подразделение Dixon
Адрес:
Unit B 4 Fen End Astwick Road
Stotfold Hitchin Herts SG5 4BA
England

Тел.: +44 (0) 1462 834911
Факс: +44 (0) 1462 734629

Email: sales@dixontechnologies.com
Сайт: www.dixontechnologies.com